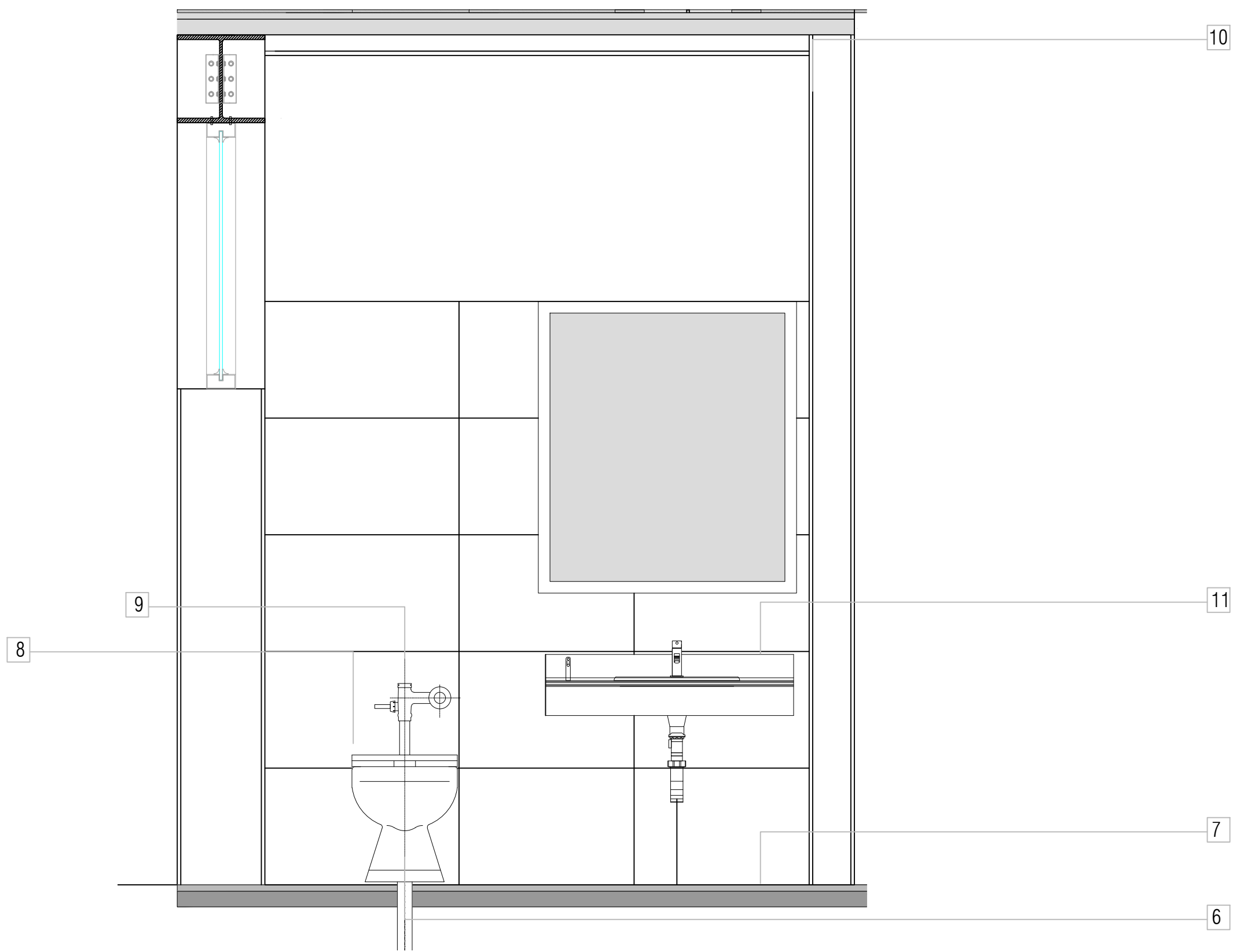


PLANTA TALLERES PARA JOVENES, ADULTOS Y PERSONAS DE LA TERCERA EDAD NIVEL 0.00 1:75



SECCIÓN 01-01 SERVICIOS HIGIENICOS TALLERES INFANTILES 1:75

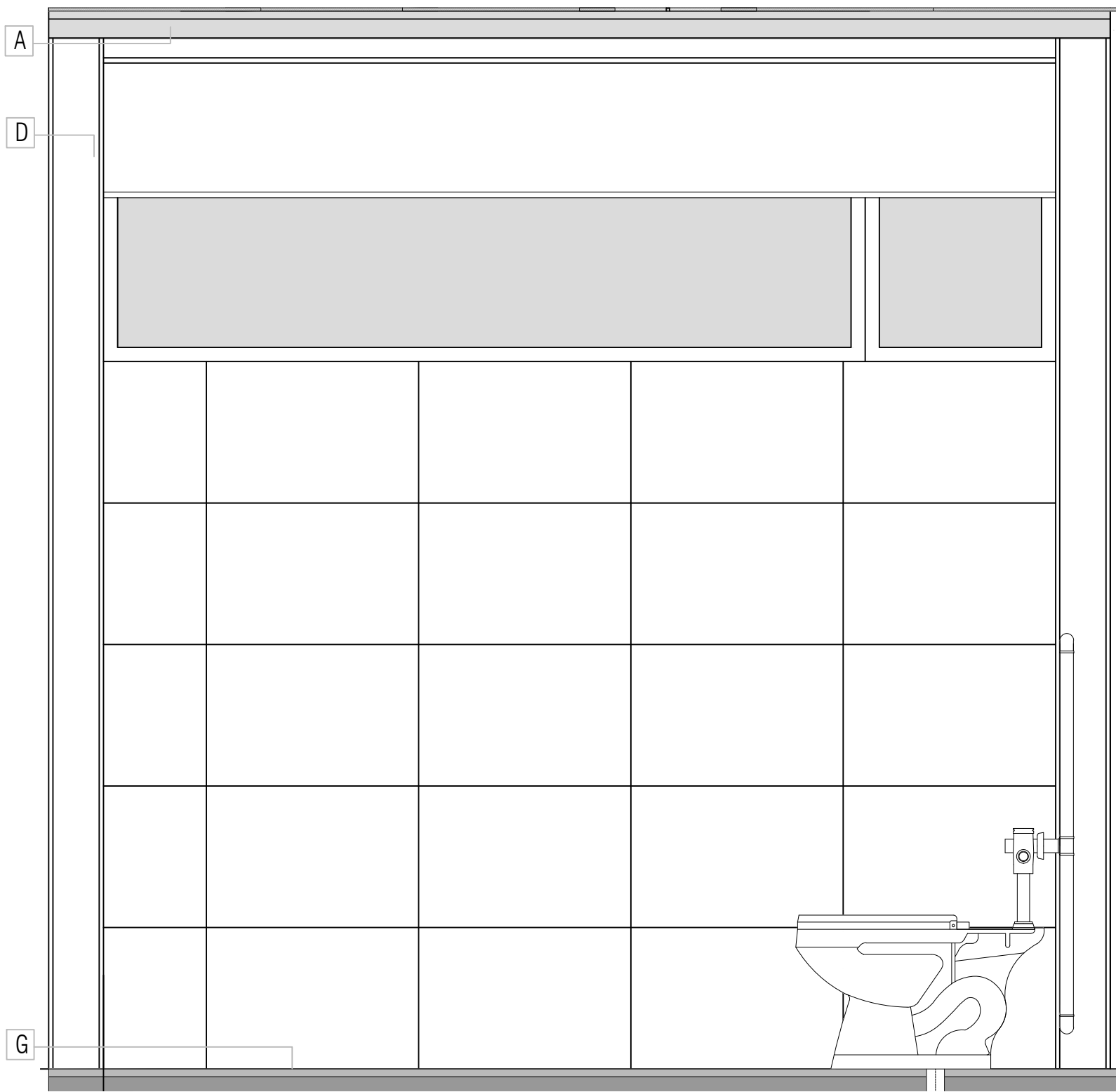
- ESPECIFICACIONES DESARROLLO SSHH SECCION 01-01
- 1 Cerradura metalica para puerta de vidrio esmeralizado
  - 2 Puerta de vidrio esmeralizado e:1cm
  - 3 Placa metalica de acero inoxidable para sujeción de puerta y panales de vidrio esmeralizado
  - 4 Visagra de acero inoxidable para puerta de vidrio esmeralizado
  - 5 Placa metalica de anclaje para puerta de vidrio esmeralizado
  - 6 Desague de inodoro Ø 4
  - 7 Pavimento continuo de microcemento para medio y alto tránsito ligeramente texturado de 3mm aplicado en tres manos de 1mm. conformado por microcementos en polvo y resinas acrílicas. No necesita bruñado. Color plomo.
  - 8 Inodoro con fluxometro
  - 9 Fluxometro para inodoro a 57mm de la pared
  - 10 Panel de OSB estructural 18mm, A=3.00m
  - 11 Lavadero Ovalin empotrado en mesada de concreto.

- ESPECIFICACIONES DESARROLLO SSHH SECCION 02-02 /03-03
- A. Placa colaborante de acero deck tipo AD-900 o similar, de tipo dentado con 800 mm en el espaciado mayor y 400 mm en el menor  
Peralte: 38mm Calibre: Gage 22,22  
Ancho total: 920mm Acabado: Galvanizado  
Ancho útil: 900mm Longitud: 12 m  
B. Pilar metalico H- serie w12x60  
C. Viga metalica ipn, d: 30cm, bf: 60cm, tf: 1.50cm, tw: 0.90cm  
D. Panel de OSB estructural 18mm, A=3.00m  
E. Pavimento continuo de microcemento para medio y alto tránsito ligeramente texturado de 3mm aplicado en tres manos de 1mm. conformado por microcementos en polvo y resinas acrílicas. No necesita bruñado. Color plomo.  
F. Platea de cimentación e:40cm de sección, según plano estructural.  
G. Capa de cemento pulido de 3mm aplicado al pavimento de hormigón de 7cm de grosor según calculo estructural. Con bruñas de 2mm cada 0.90cm perpendicular al lado mas largo del edificio. Usar aditivo endurecedor para incrementar resistencia al impacto y abrasión marca chemo o similar.  
H. Acero de temperatura

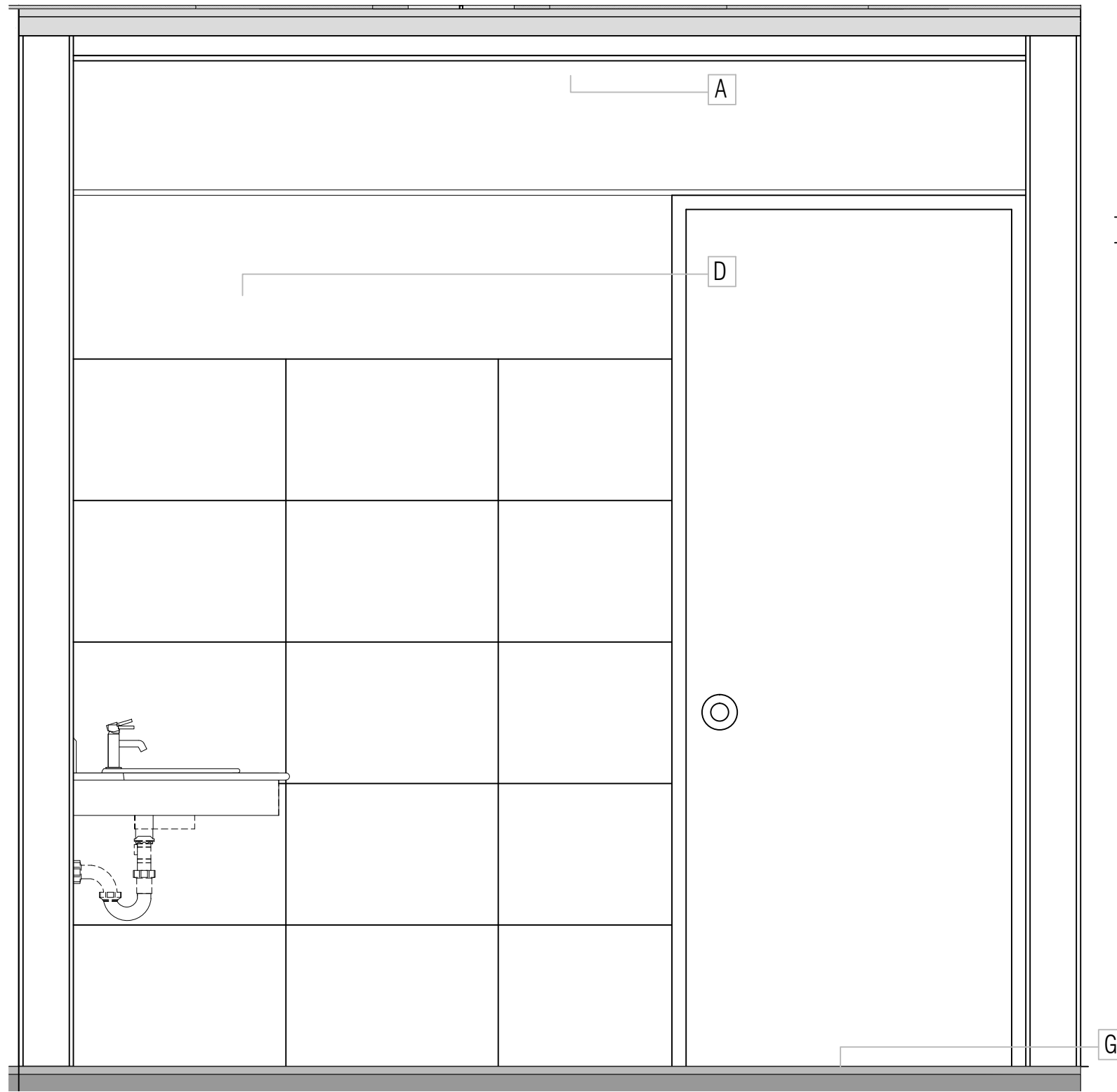
- ESPECIFICACIONES DETALLES D03
- 12 Panel de OSB estructural 18mm, A=3.00m  
16 Montante de Perfil tubular rectangular de 6mm x 3m17 Perno Metalico para Anclaje Ø ½"

- ESPECIFICACIONES DETALLES D02
- 12 Panel de OSB estructural 18mm, A=3.00m  
15 Montante de Perfil en C de 6mm x 3m  
17 Perno Metalico para Anclaje Ø ½"

- ESPECIFICACIONES DETALLES D01
- 12 Panel de OSB estructural 18mm, A=3.00m  
15 Montante de Perfil en C de 6mm x 3m  
16 Montante de Perfil tubular rectangular de 6mm x 3m  
17 Perno Metalico para Anclaje Ø ½"



SECCIÓN 02-02 SERVICIOS HIGIENICOS TALLERES INFANTILES 1:75



SECCIÓN 03-03 SERVICIOS HIGIENICOS TALLERES INFANTILES 1:75

